



POWER. ANYTHING. ANYWHERE.

防災・事業向け





# GOALZERO®

日常、災害時、あらゆる場面において  
エネルギーのある生活をもたらす

2008年に米国のユタ州で創業された GOAL ZERO 社は、  
電気の無い貧困地区のために、持ち運び可能な  
ポータブル電源とポータブル・ソーラーパネルを  
開発したパイオニアブランドです。

最先端の技術と安全性を重視した設計の  
GOALZERO 製品による 持続可能な  
エネルギーを、日常、防災時に  
お役立てください。



## GOAL ZERO の理念



また、最も大切な人との繋がり続けるためにも、安全な生活やコミュニティを守るためにも、Goal Zero は皆様も力の源となる、新しい製品を作り続けます。

資源・リソースの不足によって、人々の生活が  
決して制限されることはありません。

我々は人々が遠くに旅立つこと、  
予期せぬ事態に対して備えることを  
サポートします。



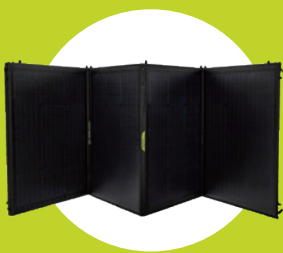
# GOAL ZERO 社の提案する 3 つの製品カテゴリー

GOAL ZERO 社は、持ち運べるサイズの「ポータブル電源」「ソーラーパネル」「LED ランタン」の 3 つのカテゴリーの製品によって、エネルギーの「生産」「蓄電」「活用」を総合的に提供します。

災害時の小規模な避難所や事業所用に小型タイプから、学校や公民館、オフィスビルといった中央集合所などで役立つ大型タイプまで、様々なサイズの製品を取り揃えており、用途によってポータブル電源・ソーラーパネル・LED ランタンを組み合わせ使用可能な点が特徴となります。

GOAL ZERO 製品は、世界中のエネルギーの未開拓な地域や山岳地帯などでも実用されており、その信頼性は、お客様のビジネスやオフィスにも安心感をもたらします。

## 再生エネルギーを活用した連動性のある製品構成



ソーラーパネル

太陽をエネルギー変換するためのパネル。手のひらサイズから 300W タイプまで用意



ポータブル電源

ソーラーパネルで集約されたエネルギーを電力に変換し蓄電するためのバッテリー



LED ランタン

太陽光で作られたエネルギーを生活の電力として LED に活用



# GOAL ZERO 社のポータブル電源の基礎知識

## GOAL ZERO 社のポータブル電源の機能について

近年まで日本国内では、基本的にガソリンやガスを使用した「燃料型発電機」が主流でしたが、燃料を使用のため、火気の注意や、燃料の補充、保管などの必要なため使用には知識が必要で、防災用として導入しても、実際の災害時には使われないケースも多々あります。

GOAL ZERO 社のポータブル電源は、リチウム電池仕様のため燃料は不要です。また、掃除機や洗濯機などの一般的な家電同様の、簡単な操作性を持ち合わせています。

そのため、家電やパソコン、携帯電話などのコンセントやケーブルを接続して、スイッチを押すだけで使用可能で、どなたでも危険性や操作性に不安なく、安心してお使いいただけます。

### GOAL ZERO のポータブル電源と燃料使用発電機の機能比較



VS



GOAL ZERO製品	燃料使用発電機
■静音、無臭、無害	■動作音が大きく、臭いや有毒ガスを発生するタイプもあり
■壁からの充電、ソーラー、シガーの充電可能	■LPガスや、ガソリンなどの燃料が別途必要
■屋内や狭いスペースでも使用可能	■屋外の広いスペースでのみ使用可能
■壁やソーラーパネルに接続したままにしておくだけで、バッテリーに最適な状態を維持します。	■継続的なメンテナンスが必要
■電力は必要に応じて保存及び、消費され、無駄な電力は出力しません	■負荷に関係なくフルパワーで動作し、不要な燃料を消費します。

# 簡単操作と充電方法

GOAL ZERO のポータブル電源であれば、家電やパソコン、携帯電話などのコンセントやケーブルを接続して、スイッチを押すだけで使用可能で、どなたでも危険性や操作性に不安なく、安心してお使いいただけます。

## 操作が簡単！

家電や携帯電話を接続して、ボタンを押せばすぐに使用開始でき、ディスプレイでバッテリー残量も一目でわかります。

## 接続端子が豊富！

一般的な AC コンセントを使え、USB 端子搭載のため、パソコン、携帯電話、LED ライトなどの製品を直接接続して充電できます。



\*ディスプレイ拡大図



1.充電入力ポート	4.切り替えスイッチ
2.12V出力ポート	5.AC出力ポート
3.USBポート	6.ディスプレイ

## ソーラーパネルを活用可能！

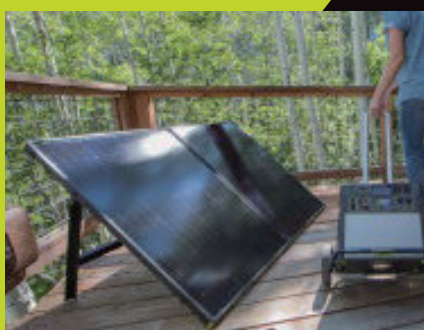
バッテリーが減ってきてても、同社のソーラーパネル専用端子が搭載のため、太陽光でエネルギーを補給可能です。

## クリーンで静音！

ガスやガソリンなどと異なり、クリーンな空気と静音で動作するため、車内やテントの中でも使用できます。



コンセントから充電



ソーラー充電



車から充電

# GOAL ZERO 社のポータブル電源の業種別用途提案

## 様々な用途に活躍するポータブル電源

総じて、防災製品の大半は「備蓄品」と呼ばれ、災害時にだけ使用されるイメージのため、実際の緊急時に使えない、使い方も分からないといった事が多々起こり得ます。

GOAL ZERO 社製品の最大の魅力は、屋内、屋外といった場所を問わず、日常の様々な業務でも活躍する点です。

そのため、一般的なオフィスや公民館、建築現場、学校、福祉施設など、多種多様な現場で活用しながら、いざという時にも持ち出しが可能となります。

下記は、業種によりどのような使い方ができるのかを解説した一例です。

### 実際の使用例



# 事業内容別 提案

## ●一般的なオフィスでの使用

一般的なオフィスでは、停電時のセキュリティー機器やPCの予備電源として、また、倉庫、地下など電源の確保しづらい場所で照明やパソコンを使いたいときにもポータブル電源があると重宝します。さらに、社内の目立つ場所に、充電スポットとしてポータブル電源を設置しておくことで緊急時にも、社内の誰もがスムーズに電力を活用できます。

照明・サブ電源・充電



## ●建築・建設現場の電動工具に

建築現場などで電源が無い場合、離れた場所に発電機を設置し、電源を引いてくるのが一般的です。騒音・排気ガスの出ない高出力ACインバーター搭載のポータブル電源であれば、エアーコンプレッサー、サンダーなどの電動工具だけではなく、大型扇風機や暖房器具などのすぐそばに電源を確保し、作業環境を快適にすることも可能です。

工具・照明・扇風機



## ●福祉、医療現場での使用に

介護や医療の現場では、食品や薬の品質管理のための冷蔵庫や、体調管理のための冷暖房、AEDの充電など、多くの電気製品が使用されています。通常時も、ポータブル電源を介してコンセントと機器に接続していれば、いざという時に機器などを接続したまま、移動でき、継続して使用できます。

冷蔵庫・冷暖房機・照明



## ●撮影部隊の野外ロケで

屋外などのロケ地では、燃料使用型の発電機の使用が一般的ですが、作動音が大きいため、撮影時には離れた場所に設置する必要があります。大容量のポータブル電源があれば、無音で電気を確保でき、夜間の照明などにも対応します。

カメラ・照明・モニター



# GOAL ZERO 社のポータブル電源・モバイル電源の活用

## GOAL ZERO 社のポータブル電源の種類

GOAL ZERO 社の場合、ポケットサイズのモバイルバッテリーから、超大容量のポータブル電源まで幅広くラインナップを用意しています。

これらの各製品は、バッテリー容量の違いだけでなく、機種ごとに機能や特徴が異なります。個人用途なのか、3～4人の家族用なのか、事業所や避難所などでの使用なのかなど、シチュエーションを明確にすると、最適な選択となるはずです。



L

**ラージサイズ・Lタイプ**  
10人以上のスマートホンなどの充電や、電子レンジなど高出力家電も対応可能な大型機種



M

**ミドルサイズ：Mタイプ**  
3-4人の少人数用のスマートホンの充電や、電気毛布などの電化製品に最適な中型機種



S

**スモールサイズ・Sタイプ**  
1～2人用のスマートホンの充電や、USB式ランタンなどの充電に最適な小型機種

## ポータブル電源の選び方

電子レンジや冷蔵庫などの場合、製品ごとに消費電力が異なるため、一概に「何時間つかえます」などということに正確な答えは出せません。

目安の算出方法は、家電の消費電力をポータブル電源のバッテリー容量で割ることになります。

例えば、1500Whのポータブル電源の場合、100W消費の40インチテレビを使用すると、 $1500\text{Wh} \div 100\text{W} = 15$  時間使用可能となります。

500Whのポータブル電源の場合、100W消費の40インチテレビを使用すると  $500\text{Wh} \div 100\text{W} = \text{約} 5$  時間使用可能となります。

モバイルバッテリーの場合は、大半のスマートホンのバッテリー容量が2600~3000mAhのため、9600mAhのバッテリーであれば、 $9600\text{mAh} \div 3000\text{mAh} = \text{約} 3$  回の充電が可能となります。



# GOAL ZERO 社の製品案内

## YETI® 1500X WIFI 120V 仕様



電子レンジ、ポット、冷蔵庫などの電化製品の大半を使用可能な、定格出力2000W、サージ3500Wに対応した、災害時、停電時、屋外での電力活用に最適なベストモデル。

充電時間	約 12.5 時間 (同梱 AC アダプター) 約 3.5 時間 (最大入力時)
入力	8.0 mm x 1 (最大 150W) ハイパワーポート入力 (最大 600W)
出力	USB-C PD (最大 60W) USB ポート (最大 12W) USB-C (QC3.0) USB-C PD (最大 60W) 6mm 12V 最大 10A 120W x 1 カーシガーソケット (最大 120W) ハイパワーポート出力 (12V 定格 360W) 120V AC コンセント (純正弦波 2000W)
バッテリー容量	1516Wh(10.8V 140.4Ah)
サイズ	約 257×389×264(mm)
重量	20.7kg
保証	1 年
付属品	AC 充電アダプター (120W)
型番	36300
JAN コード	0847974007549



## YETI® 6000X WIFI 120V 仕様



スマートフォンを 500 回分充電可能、電子レンジや冷蔵庫なども駆動可能な 6000wh の大容量フラッグシップ・モデル。

充電時間	約 12 時間 (同梱 AC アダプター)
入力	8.0mm×1 (最大 150W) ハイパワーポート入力 (最大 600W)
出力	USB ポート (最大 12W) USB-C (QC3.0) USB-C PD (最大 60W / 入力兼用) 6mm 12V 最大 10A 120W x 1 カーシガーソケット (最大 160W) ハイパワーポート出力 (12V 最大 360W) 120V AC コンセント (純正弦波: 定格 2000W / サージ 3500W)
バッテリー容量	6071Wh(10.9V 556Ah)
サイズ	約 257×389×431.8(mm)
重量	約 44.0kg(本体重量) 約 48.1kg(カート含む)
保証	1 年
付属品	AC 充電アダプター (600W) キャリーカート
型番	36500
JAN コード	0847974007587



## YETI® 3000X WIFI 120V 仕様



スマートフォンを 200 回以上を充電可能、上位機種と同等の機能搭載で、カートにより持ち運びも便利な 3000wh の大容量モデル。

充電時間	約 13.5 時間 (同梱 AC アダプター) 約 5 時間 (最大入力時)
入力	8.0mm×1 (最大 150W) ハイパワーポート入力 (最大 600W)
出力	USB ポート (最大 12W) USB-C (QC3.0) USB-C PD (最大 60W / 入力兼用) 6mm 12V 最大 10A 120W x 1 カーシガーソケット (最大 160W) ハイパワーポート出力 (12V 最大 360W) 120V AC コンセント (純正弦波: 定格 2000W / サージ 3500W)
バッテリー容量	3032Wh(10.8V 280.8Ah)
サイズ	約 257×389×333(mm)
重量	約 31.7kg(本体重量) 約 35.4kg(カート含む)
保証	1 年 + ユーザー登録で追加 1 年
付属品	AC 充電アダプター (230W) キャリーカート
型番	36400
JAN コード	0847974007563



## YETI® 1000X 120V 仕様



1500Wのインバーターを搭載した、1000Whのミドルサイズのポータブル電源。ドライヤーやケトルなど大きな電力が必要な家電でも駆動可能。

充電時間	約 13.5 時間 (同梱 AC アダプター) 約 5 時間 (最大入力時)
入力	8mm ポート × 1 (最大 150W、14 ~ 50V 最大 10A) ハイパワーポート × 1 (最大 600W、14 ~ 50V 最大 50A) USB Type-C PD ポート × 1 (最大 60W、5 ~ 20V 最大 3A)
出力	USB (最大 12W) USB C (QC3.0) USB C PD (最大 60W/ 入力兼用) 6mm ポート × 2 (最大 120W、12V 最大 10A) シガーソケット × 1 (最大 180W、12V 最大 15A) ハイパワーポート × 1 (最大 180W、12V 最大 30A) 純正弦波 定格 1500W サージ 3000W
バッテリー容量	約 983Wh (10.8V、91Ah)
サイズ	約 387.4×259.8×250.4mm
重量	約 14.37kg
保証	1 年
付属品	AC 充電アダプター (120W)
型番	36200
JAN コード	0847974007525



## YETI® 500X 120V 仕様



300W AC インバーター内蔵で、テレビやサーキュレーター、小型冷蔵庫などを駆動可能で、女性でも持ち運び可能なミドルサイズの 505Wh のポータブルバッテリー。

充電時間	約 8.5 時間 (同梱 AC アダプター) 約 4 時間 (最大入力時)
入力	8.0 mm x 1 (最大 150W) USB-C PD (最大 60W)
出力	USB ポート (最大 12W) USB-C(QC3.0) USB-C PD (最大 60W) 6mm 12V 最大 10A 120W x 1 カーシガーソケット (最大 120W) 120V AC コンセント (純正弦波 300W)
バッテリー容量	505Wh(10.8V 46.8Ah)
サイズ	約 190×286×147.3(mm)
重量	約 5.85kg
保証	1 年
付属品	AC 充電アダプター (60W)
型番	36100
JAN コード	0847974003831



## YETI® 200X 120V 仕様



最新のモバイル製品に適したクイックチャージ 3.0 対応。小型サイズながら AC コンセント搭載でデジタルカメラやドローンの充電にも役立つ 187Wh バッテリー。

充電時間	約 3.5 時間 (同梱 AC アダプター) 約 2 時間 (最大入力時)
入力	8.0mm × 1 (最大 100W) USB-C PD (最大 60W)
出力	USB ポート × 2 USB-C(QC3.0) USB-C PD (最大 60W) 6mm 12V 最大 10A 120W x 1 カーシガーソケット (最大 120W) 120V AC コンセント (擬正弦波 120W)
バッテリー容量	187Wh(14.4V 13Ah)
サイズ	約 200×130×130(mm)
重量	約 2.27kg
保証	1 年
付属品	AC 充電アダプター (60W)
型番	22070
JAN コード	0847974003671



## VENTURE JUMP



大排気量の RV 車や SUV 車、3.0L ディーゼル車に対応するジャンプスターター機能を備えた、IP67 準拠の耐水・耐衝撃性に優れたモバイルバッテリー。

充電時間	約 3 時間 (USB Type-C (18W)) (ケーブルや充電器の仕様により異なります)
入力	USB Type-C ポート × 1 (最大 18W、5 ~ 9V 最大 2A)
出力	USB Type-A ポート × 1 (最大 10.5W、5V 最大 2.1A) USB Type-A ポート × 1 (最大 18W、5V/2.1A、9V/2A、12V/1.5A) ジャンプスターター × 1 (12V 400A スタート、800A ピーク)
バッテリー容量	約 10,000mAh/3.7V
サイズ	約 181×38×10(mm)
重量	約 497g
保証	1 年
付属品	ジャンプケーブル、専用ケース
型番	50000
JAN コード	0847974008300



## VENTURE 75



USB PD60W 入出力に対応した防水仕様のモバイルバッテリー。USB-C 対応規格のノート PC やモニターディスプレイも駆動可能。

入力	USB Type-C PD ポート x1 (最大 60W、5/ - 20V 最大 3A)
出力	USB Type-A ポート x2 (最大 15W、5V 最大 3A) USB Type-C PD ポート x1 (最大 60W、5-20V 最大 3A) ライト LED ホワイトライト 60 lm
バッテリー容量	19,200mAh 3.7V
本体への充電時間	USB Type-C PD (60W) 約 1.5 時間
サイズ	約 156×96×29 (mm)
重量	577g
規格	防塵、防水 IP67
保証	1 年
付属品	UCB-C to USB-C ケーブル
型番	22110
JAN コード	0847974008294

## VENTURE 35



手のひらサイズの USB PD18W 入出力に対応した防水仕様のモバイルバッテリー。スマートホンを約 3 回を高速充電可能。

入力	USB Type-C PD ポート x1 (最大 18W、5 - 12V 最大 3A)
出力	USB Type-C PD ポート x1 (最大 18W、5 - 12V 最大 3A) ライト LED ホワイトライト 60 lm
バッテリー容量	9,600mAh 3.7V
本体への充電時間	USB Type-C (18W) 約 3 時間
サイズ	約 116×68×28(mm)
重量	286g
規格	防塵、防水 IP67
保証	1 年
型番	22100
JAN	0847974008287



## 用語解説

### ●Wh (ワットアワー) とは？：

ポータブル電源に使用される Wh とは「電力量」を示す言葉です。例えば、100W の家電を 3 時間使う場合、300Wh の電力量を使用することになります。

### ●mAh (ミリアンペアアワー) とは？：

モバイルバッテリーなど、小型機器に使用される電流の量を表す単位で「A/ アンペア」に、「m/ ミリ」が付き、1000 分の 1 アンペアであることを示す単位となります。

### ●Wh の計算方法：

$$\text{mAh} \times 3.6\text{V} / 1000 = \text{Wh}$$

### ●mAh の計算方法：

$$\text{Wh} / 3.6\text{V} \times 1000 = \text{mAh}$$

# GOAL ZERO 社のソーラーパネルの活用

## ソーラーパネルの種類

GOAL ZERO では、モバイル用途の小型タイプから、大型バッテリー用の 300W 出力のタイプまで幅広く用意しており、太陽光により電気を生産し、ポータブル電源や LED ライトにダイレクトに蓄電することも可能です。

全てのソーラーパネルは、衝撃にも強く、熱変換率も優れており、短時間で充電が可能となっています。設置場所や、バッテリーの大きさに合わせてお選びください。

各モデルによって、電流を出力できるワット数が決まっているので、確認しましょう。



ラージサイズ・Lタイプ

100W ~ 300W 出力のタイプで、大容量ポータブル電源用



ミドルサイズ：Mタイプ

50W ~ 100W 出力のタイプで、小型のポータブル電源に最適



スモールサイズ・Sタイプ

5W ~ 20W 出力のタイプで、モバイルバッテリーに最適

## ソーラーパネルの選び方

ソーラーパネルは、機種ごとに電力の最大出力値が設定されています。

例えば、最大 100W 出力仕様のソーラーパネルを\*好天の状況で、約 5 時間使用した場合、最大で 500Wh 相当の出力が可能となります。そのためバッテリー容量が約 500Wh の YETI 500X なら、約 5 時間で充電可能ということになります。

また、1000Wh のバッテリー容量内蔵のポータブル電源であれば、計算上では 100W 出力のソーラーパネルを使うと 10 時間で満充電となります。

\*ソーラーパネルは、「太陽の角度」「気温」「紫外線量」などの要素により、電力の変換率が大きく影響されますのでご注意ください。

## RANGER® 300



薄型、3面折り畳みタイプ、ハイパワーポートにより、最大 300W 出力の大型ソーラーパネル。連結により最大 900W の出力も可能。

ソーラーパネル 最大 300W(単結晶シリコン)  
開放電圧 23V  
出力 最大 300W(14-23V、21A)  
ハイパワーポート使用時  
サイズ 約 777×668×87 mm (使用時)  
本体重量 17.7kg  
保証 1年  
型番 32450  
JAN コード 0847974007990



## BOULDER® 200



二つ折りタイプ、スタンド付き大型パネル採用、ハイパワーポート出力仕様の最大 200W 発電ポータブルソーラーパネル。収納ケース付き。

ソーラーパネル 最大 200W(単結晶シリコン型)  
開放電圧 18-22V  
出力 最大 200W(14-22V、14A)  
ハイパワーポート仕様  
サイズ 1016×1400×44(mm) 使用時  
本体重量 19kg  
保証 1年  
型番 32409  
JAN コード 0847974005255



## BOULDER® 100



二つ折りタイプ、スタンド付き大型パネル採用、8.0mm ケーブル出力仕様の最大 100W 発電ポータブルソーラーパネル。収納ケース付き。

ソーラーパネル 最大 100W(単結晶シリコン型)  
開放電圧 18-22V  
出力 最大 100W(14-22V、7A)  
8.0mm ソーラーポート使用時  
(ブルー 8mm オス型)  
サイズ 700×1104×44(mm) 使用時  
本体重量 11.7kg  
保証 1年  
型番 32408  
JAN コード 0847974004791



## BOULDER® 50



スタンド付き大型パネル採用、8.0mm ケーブル出力仕様の最大 50W 発電ポータブルソーラーパネル。

ソーラーパネル 最大 50W(単結晶シリコン型)  
開放電圧 18-22V  
出力 最大 50W(14-22V、8A)  
8.0mm ソーラーポート使用時  
(ブルー 8mm オス型)  
サイズ 552×700×44(mm)  
本体重量 5.6kg  
保証 1年  
型番 32406  
JAN コード 0847974004487



## NOMAD® 50



Sherpa や Yeti(500X まで)などのポータブル電源への電力の補給も可能な 4つ折りソーラーパネル。

ソーラーパネル 最大 50W(単結晶シリコン型)  
開放電圧 18-22V 50W  
出力 最大 12W (5V、2.4A)  
USB ポート使用時  
最大 50W(14-22V、3.3A)  
8.0mm ポート使用時  
サイズ 約 432×1346×38(mm) 使用時  
収納時 約 432×286×64(mm) 収納時  
本体重量 約 3.1kg  
保証 1年  
型番 11920  
JAN コード 0847974007679



## NOMAD® 20



高い変換効率を備え、USB 出力と 8.0mm ケーブルに対応した、最大 20W 発電の 3つ折りソーラーパネル。

ソーラーパネル 最大 20W(単結晶シリコン型)  
開放電圧 18-22V 20W  
出力 最大 10W (5V、2.1A)  
USB ポート使用時  
最大 20W(14-22V、1.3A)  
8.0mm ポート使用時  
サイズ 約 292×553×19(mm) 使用時  
収納時 約 292×190×32(mm) 収納時  
本体重量 約 1030g  
保証 1年  
型番 11910  
JAN コード 0847974007655



## NOMAD® 10



丈夫で軽量のボディを採用し、高い変換効率を備えた、最大 7.5W 発電可能な二つ折り式ソーラーパネル。

ソーラーパネル 最大 10W(単結晶シリコン型)  
開放電圧 6-7V 10W  
出力 最大 7.5W(5V、1.5A)USB ポート使用時  
サイズ 約 241×368×19(mm) 使用時  
収納時 約 241×184×32(mm) 収納時  
本体重量 510g (本体のみ)  
保証 1年  
型番 11900  
JAN コード 0847974007648



## NOMAD® 5



丈夫で軽量のボディを採用し、高い変換効率を備えた、最大 5W 発電可能なストレートタイプのソーラーパネル。

ソーラーパネル 最大 5W(単結晶シリコン型)  
開放電圧 6V  
出力 最大 5W (5V、0.83A) USB ポート  
サイズ 240×178×28(mm)  
本体重量 360g  
保証 1年  
型番 11500  
JAN コード 0847974006320



# GOAL ZERO 社の USB 充電式 LED ライト製品

防災用品の一つとして欠かせないのが、生活に重要な光源です。GOAL ZERO では、手のひらサイズのコンパクトタイプから、手回しで外部の携帯電話を充電できるタイプまで、複数の LED ライト製品を用意しています。どの製品も、頑丈で壊れにくく照度も高い LED を採用し、軽量でコンパクトなため、持ち運びも便利です。バッテリーを内蔵しており、様々な USB 充電に対応しており、ソーラーパネルからも充電可能な製品となっています。

## S ● 軽量コンパクトタイプ

コンパクトタイプは、軽量で、お子様でも使える手のひらサイズながら、十分な光量を備えた LED ライト製品になります。防水のため雨の中でも使え、充電も早く、長時間の使用ができるため、多くの生活の場で役立ちます。



**CRUSH LIGHT CHROMA**

シリコン製で折り畳み可能、7色の色に変更可能な、カラー LED。



**LIGHTHOUSE MICRO FLASH**

手のひらサイズで、天面に懐中電灯を備えた、LED ランタン。

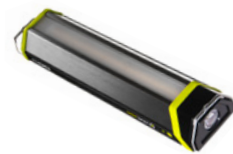
## 充 ● 外部機器への給電機能付きタイプ

LED ライトには USB 出力ケーブルを備えた機種があります。外部機器を USB で接続することで、スマートフォンやラジオなどに給電が可能となります。



**LIGHTHOUSE 600**

手回しで自力で充電も可能な 600 ルーメンの LED ランタン。



**TORCH500**

ソーラーパネルを備えた棒状タイプ。USB-C の充電が可能。

## アウトドア業界のスタンダード LED ランタン LIGHTHOUSE MICRO FLASH

ここ数年、USB 充電式の LED を搭載したライト及びランタンが世の中で定着し、数多くの製品が販売されています。その中でも、GOAL ZERO の LED ランタン「ライトハウスマイクロフラッシュ」は、数多くの雑誌などで1位を獲得しておりし、アウトドア業界で No.1 の人気となっています。



LIGHT HOUSE MICRO FLASH

## LIGHTHOUSE MICRO FLASH



フラッシュライト、スイッチ長押しで調光可能な、IPX6の防水(防沫)性能を備えた、軽量コンパクトなUSB充電式LEDランタン。

連続点灯時間	約7時間(Hi) 170時間(Low)
充電時間	約3.5時間(USB充電時)
明るさ	最大150lm
サイズ	約93×38(mm)
重量	68g
保証	1年
型番	32005
JANコード	0847974004074

L M S 充

## CRUSH LIGHT CHROMA



7色の切替が可能で、折り畳み時はわずか1.5cm、補助充電ソーラーパネルを備えたUSB充電式LEDランタン。

連続点灯時間	約3時間(Hi) 35時間(Low)
充電時間	約2.5時間(USB充電時)
明るさ	最大60lm
サイズ	125×125×100(mm)
重量	91g
保証	1年
型番	32013
JANコード	0847974006122

L M S 充

## LIGHTHOUSE CORE



大容量バッテリーを内蔵し、外部デバイスへのUSB出力を備えたUSB充電式LEDランタン。

連続点灯時間	約4時間(Hi) 350時間以上(片面Low)
充電時間	約5時間(USB使用時)
明るさ	最大430lm
サイズ	直径127×高さ114(mm)
重量	360g
保証	1年
型番	32009
JANコード	4537694259323

L M S 充

## LIGHTHOUSE MINI LANTERN R2



外部デバイスへのUSB出力と調光機能を搭載した小型USB充電式LEDランタン。

連続点灯時間	約7時間(Hi) 500時間以上(Low)
充電時間	約4時間(USB使用時)
明るさ/色	最大210lm
サイズ	直径73.8×高さ105.5mm
重量	226.8g
保証	1年
型番	32011
JANコード	0847974005811

L M S 充

## TORCH500



1.2Wソーラーパネルを搭載し、USBによる外部デバイスも充電可能な最大500ルーメンの多機能LEDライトバー。

連続点灯時間	約2時間(hi)50時間(Low)
充電時間	約4時間(USB使用時)
明るさ	同時点灯最大500lm フラットライト・スポットライト 最大300lm
サイズ	224×56×114(mm)
重量	363g
保証	1年
型番	90115
JANコード	0847974008065

L M S 充

## LIGHTHOUSE 600



手回し充電機能を搭載し、外部USBデバイスへの充電も可能な、600ルーメンの光量を持つLEDランタン。

連続点灯時間	約2.5時間(Hi) 320時間(片面Low)
充電時間	約6時間(USB使用時)
明るさ	最大600lm
サイズ	114×127×165(mm)
重量	498g
保証	1年
型番	32010
JANコード	0847974008003

L M S 充

# 防災セット例



■ YETI 200X ■ NOMAD50  
■ LIGHTHOUSE MICRO FLASH



■ YETI500X ■ BOLDER50  
■ CRUSH LIGHT CHROMA

## 個人向けセット

LED ライト、折り畳み式 50W ソーラーパネル、200Wh のポータブル電源のコンパクトな個人向けセットです。スマートフォンやノート PC の充電に加え、AC のコンセントの接続で、小型サーキュレーターなどの電化製品の駆動が可能です。電気を使い切ってしまうても50Wソーラーを使用すれば1～2日で満充電（晴天時）が可能。電気を使いながらの充電にも対応しています。

## 3～4人向けセット

500Whの中型ポータブル電源と50W出力のソーラーパネル、折り畳み可能なLEDライトのセットになります。300w出力のポータブル電源は、ACコンセント接続でテレビを見たり、同時に複数台のスマートフォンやタブレットの充電が可能です。LEDランタンは、防水仕様でカラー変更も可能で、雨の日でも、目印やSOSなどの使い方も可能です。

## 使用可能時間の目安

	GOAL ZERO YETI 200X	GOAL ZERO YETI 500X	GOAL ZERO YETI 1000X	GOAL ZERO YETI 1500X	GOAL ZERO YETI 3000X	GOAL ZERO YETI 6000X
LEDライト (5W)	40時間	100時間	200時間	300時間	600時間	1200時間
スマートフォン (2800mAh)	充電14回	充電35回	充電70回	充電105回	充電215回	充電500回
タブレット (6000mAh)	充電5回	充電12回	充電25回	充電38回	充電75回	充電150回
ノートPC (50W)	充電3回	充電8回	充電16回	充電25回	充電45回	充電90回
デジタルカメラ (18W)	充電30回	充電85回	充電175回	充電250回	充電500回	充電1000回
液晶テレビ (120W)	-	3.5時間	7時間	10時間	20時間	40時間
2ドア冷蔵庫 (60W)	-	8時間	16時間	25時間	45時間	90時間
電動丸ノコ (1000W)	-	-	0.8時間	1.2時間	2.5時間	5時間



# 防災セット例



■ YETI 1500X ■ BOULDER100BC  
■ LIGHHOUSE 600



■ YETI 1500X ■ RANGER 300

## オフィス向けセット

1500Wh の大容量のポータブル電源と、100W 出力のソーラーパネル、手回し式充電可能な LED ランタンのセットです。ポータブル電源は、小型ながらスマートフォンを 100 回以上充電ができ、OA 機器や電子レンジや冷蔵庫など大半の電化製品を駆動可能。仕事で必須となるデスクトップパソコンとモニターディスプレイも同時に駆動できます。

## 避難指定場所向けセット

6000Wh の大容量のポータブル電源と、300W 出力のソーラーパネル、避難指定場所向けセットです。スマートフォンを約 500 回充電可能なポータブル電源は、大人数でも数日間サポートができます。また、定格出力が高いため、高圧洗浄機や電子レンジ、冷蔵庫も駆動でき、災害時に泥掃除や食料に関しても心配無用です。

## 充電時間の目安

	GOAL ZERO YETI 200X	GOAL ZERO YETI 500X	GOAL ZERO YETI 1000X	GOAL ZERO YETI 1500X	GOAL ZERO YETI 3000X	GOAL ZERO YETI 6000X
付属充電器 純正 600W 充電器 純正 120W/230W その他別充電器	4.5時間 (60W充電器)	9時間 (60W充電器)	10時間 (60W充電器)	14時間 (120W充電器)	14時間 (230W充電器)	12時間 (230W充電器×2)
カーシガー DC12V 充電器 ノマド 20 ノマド 50 ボルダーク 50 ボルダーク 100 ボルダーク 200	2-4時間 (120W 充電器)	4.5時間 (120W 充電器)	5時間 (230W 充電器)	7時間 (230W 充電器)	-	-
	2-4時間	4.5-9時間	9-18時間	11-22時間	25-50時間	50-100時間
	12-24時間	29-58時間	-	-	-	-
	5-10時間	12-24時間	24-48時間	36-72時間	-	-
	5-10時間	12-24時間	24-48時間	36-72時間	-	-
	-	6-12時間	12-24時間	18-36時間	36-72時間	72-144時間
	-	3-6時間	6-12時間	9-18時間	18-36時間	36-72時間



## GOAL ZERO 社の理念

GOAL ZERO 社は、企業家の Robert Workman が自身の事業で成功を収めた後、アフリカのコンゴで NPO として活動した際に住民が電気のない生活をしている所を目の当たりにし、電気を使えない貧困層をなくすことを理念として、2008 年に米国でスタートします。

GOAL ZERO 社は、はじめにソーラーエネルギー製品を用いて、困難な状況にある人々の生活水準を向上させるための手段を提案しました。  
人々がより良い経験をするために、私たちは持ち運び可能な再生可能エネルギーの分野で先駆けとなりました。

私たちは予期せぬ事態に備えること、アウトドアに飛び出しより長い時間を過ごすこと、また大切な人たちとつながることをサポートいたします。



## GOAL ZERO 社の実績

GOAL ZERO 社は、米国の再生エネルギー事業の大手 NRG 社のブランドの一つとして、多くの製品を開発・販売しています。現在、GOAL ZERO 製品は、国連の物資調達機関である UNGM (United Nations Global Marketplace)、RED Cross (赤十字社)、大規模災害が発生した場合の支援を行う機関である FEMA といった、様々な分野のトップ団体から承認された防災製品として世界中で活用されています。

携帯用太陽光発電メーカーのリーダーとして、環境にやさしく、品質、デザイン、使いやすさにこだわった、高性能かつポータブルで拡張性が高いソーラー発電システムを開発しており、アウトドア、キャンパーはもとより、外出先でのバッテリー充電に最適な製品を提供しております。

## GOAL ZERO の活動



### OUR FOUNDER ROBERT WORKMAN



2013年11月

フィリピンのタクロバンにて台風 Haiyan によって荒廃したコミュニティを地元企業と協力することで再構築しました。



2014年4月・9月  
2015年11月

アリゾナ州チューバヘで、モニュメントバレーの住民であるナバホ族へ電力の供給とビジネススキルの基礎伝達を実施した。



2015年4月と2017年5月

ガーナのクシェア  
私たちは子供と大人双方に向け、ソーラーパワーテクノロジーセンターを創設することで、綿密なコミュニティをより強固なものにしました。



2016年6月

ネパールにて  
Goalzero グループのメンバー、ネパールのシェルパ、アンバサダーであるマイク、リリアナ、リベッキはネパールの有名なクンブ渓谷でおこなわれるヒューマンアウトリーチプロジェクト™の代表者として同行。



2017年9月  
世界で発生している壊滅的な一連の自然災害は多くの人を襲いました。そして災害援助のためのサポートを9月より開始。  
多くの後援者によって、私たちは700万ドル以上の光と電力を必要としているコミュニティに供給することが出来ました。



POWER. ANYTHING. ANYWHERE.

製品に関するお問い合わせ

**ASK**  
Corporation

輸入販売元：  
株式会社アスク

GOAL ZERO 日本語製品ページ：  
<https://www.ask-corp.jp/products/goal-zero/>

 **GOALZERO**